

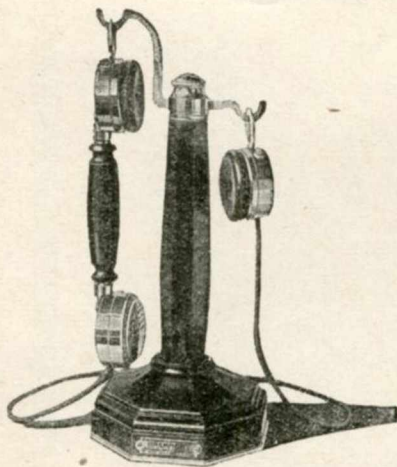


# LES APPAREILS ÉLECTRIQUES DANS LA MAISON MODERNE

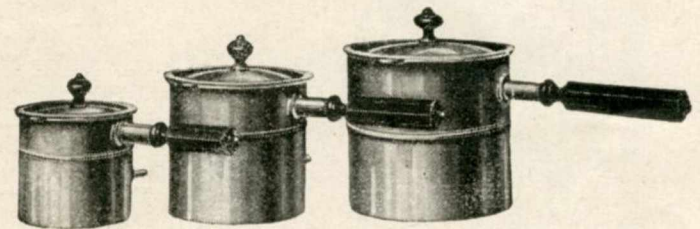


## GRAMMONT

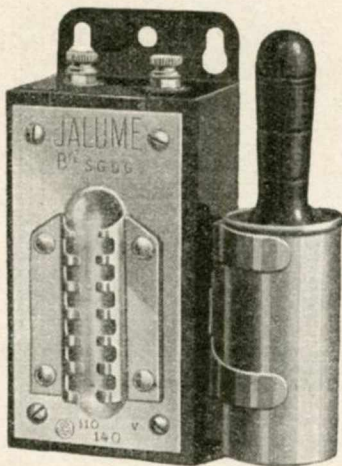
Siège social : 10, rue d'Uzès, PARIS.



Poste mobile  
pour téléphonie de réseau.



Bouilloire "Thermowatt".



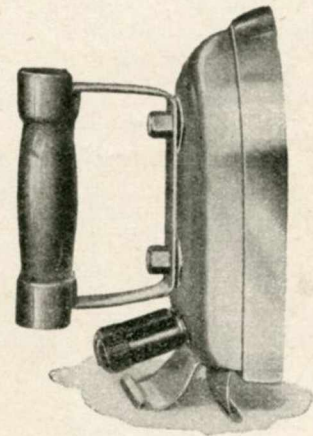
Allumoir "Jalume".

A l'heure actuelle, les procédés traditionnels de la vie ménagère ne peuvent plus suffire. Il faut moderniser l'appareillage domestique. L'électricité, aux bienfaits innombrables, est encore trop négligée de la ménagère qui ignore la variété des besoins qu'elle peut lui demander. Les engins modernes ne font pas seulement disparaître le côté rebutant, grossier, lassant du ménage, ils tendent également à le rendre plus économique pour le particulier comme pour le pays.

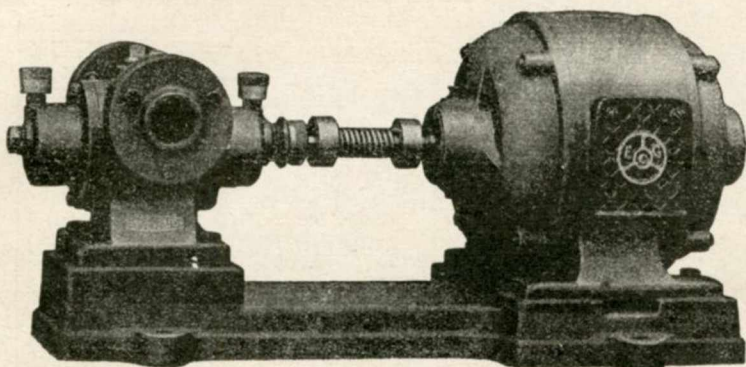
Les Etablissements Grammont créèrent la Société des Ateliers de Constructions Electriques de Lyon et du Dauphiné pour donner une impulsion plus active à cette branche spéciale qu'est l'appareillage électrique domestique.

Ses moyens d'action lui permettent de construire en série les articles les plus courants : fers à repasser, téléphones, appareils de réseaux et appareils de téléphonie privée, moto-pompes, allumeurs, ventilateurs. Les Etablissements Grammont fabriquent également une lampe à incandescence à filaments métalliques : la lampe Fotos opaline en verre opalin donnant une lumière douce agréable à l'œil et ne le fatiguant pas. Citons aussi les lampes « FOTOS, lumière du jour » qui permettent l'appréciation des nuances comme en plein jour.

Telles sont les principales fabrications d'appareils ménagers que la Société des Ateliers de Constructions Electriques de Lyon et du Dauphiné fabrique actuellement en grande série pour résoudre les deux grands problèmes sociaux : la crise de la domesticité et la vie chère.



Fer à repasser  
"Thermowatt".



Groupe moto-pompe.

